

Eine für alles

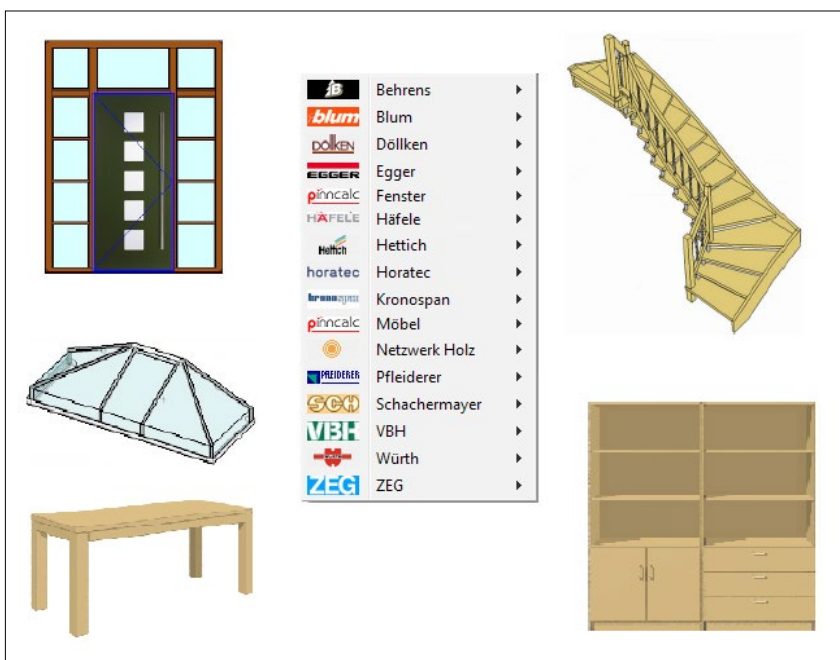
Software für den Möbelbau

Speziell für den Betrieb mit hohem Korpusmöbelanteil:

TrunCAD liefert von Präsentation bis Arbeitsvorbereitung, auch inkl. Bearbeitungszentrum - alle Fertigungsdaten für den Möbelbau.

Diese Software ist für Sie geeignet, wenn Sie schnell und einfach zum Ziel kommen wollen, konventionell fertigen oder ein Bearbeitungszentrum vollautomatisch ansteuern wollen. Sie brauchen eine andere Lösung? Fragen Sie uns, die haben wir sicher auch.

Überzeugen Sie sich selbst – PinnCalc - das passt!



- ✓ Möbelbau
- ✓ Ladenbau
- ✓ Innenausbau
- ✓ Tischlerei
- ✓ Schreinerei
- ✓ Möbelhandel
- ✓ Bauelementehandel
- ✓ Fenster- und Türenbau

PinnCalc GmbH
Norderstraße 8
24340 Eckernförde

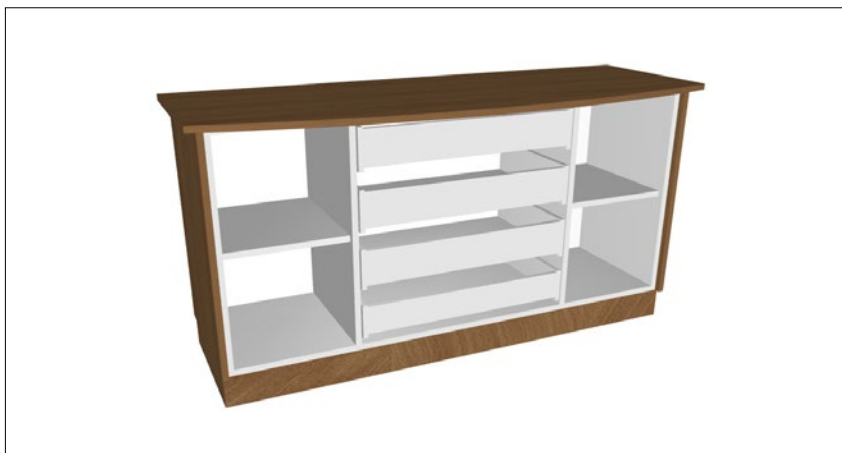
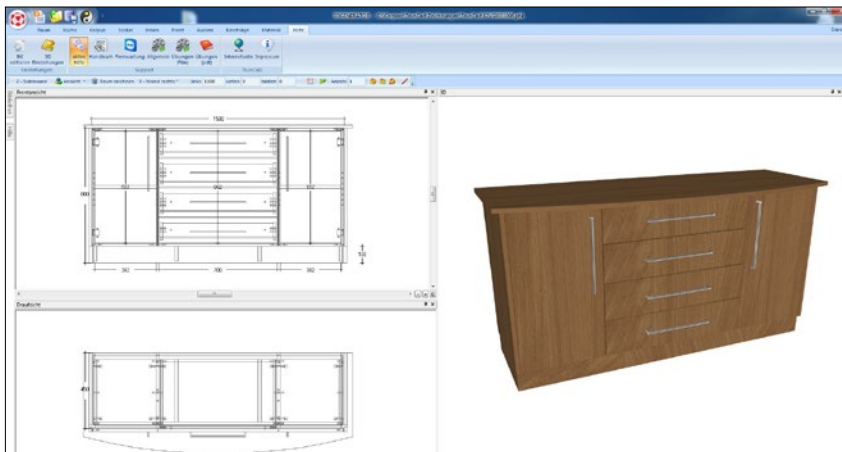
Tel. 0 43 51 / 75 05 - 40
Fax. 0 43 51 / 75 05 - 75

E-mail: Info@PinnCalc.de
Web: www.PinnCalc.de

Konstruieren

Konstruktion für den Möbelbau

Ob Küche, Kleiderschrank oder Dachschrägenmöbel die Schnellkonstruktion führt Sie einfach zum Ergebnis. Maß angeben, Material festlegen und schon ist die Konstruktion fertig. Mit Bild und Arbeitsvorbereitung.



- ✓ Schnellkonstruktion für
- ✓ Küchen
- ✓ Wohnmöbel
- ✓ Büromöbel
- ✓ Praxismöbel
- ✓ Systemmöbel
- ✓ gerade und schräg
- ✓ Schnell und einfach zur Zeichnung

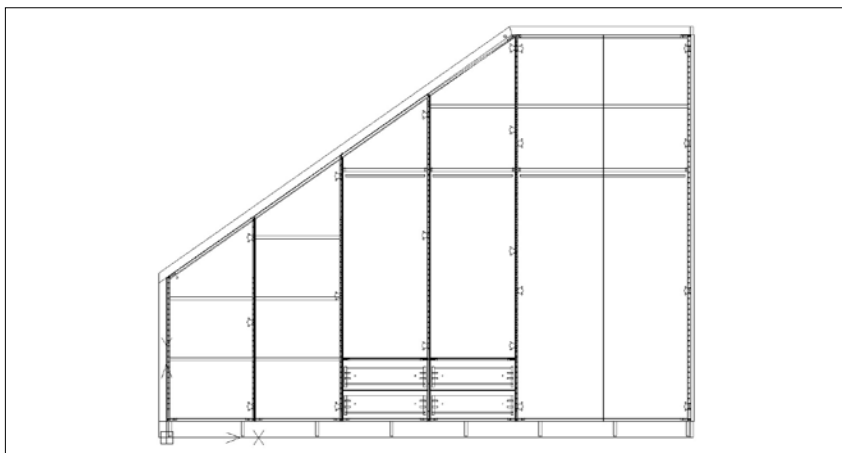
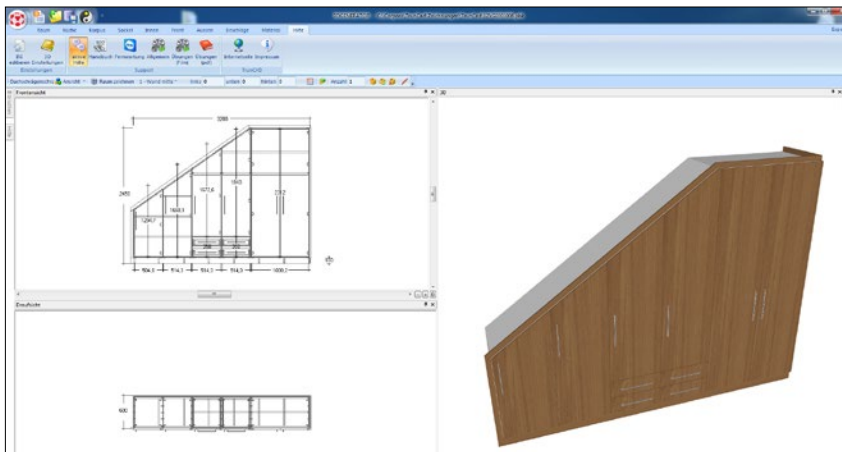
- ✓ Automatische Positionierung von
- ✓ Platten, Kanten, Oberflächen,
- ✓ Verbindern, Bändern, Griffen
- ✓ nach Ihren Vorgaben
- ✓ So passt das für Ihre Fertigung.

- ✓ Erweiterte Korpusgestaltung
- ✓ Sichtseiten
- ✓ Abdeckplatten
- ✓ Sichtrückwände
- ✓ Blenden links, rechts, oben
- ✓ Für individuellere Möbel.

Konstruieren

Konstruktion für den Möbelbau

Für die Frontgestaltung von Möbeln steht Ihnen eine vollständige Auswahl an Türen, Klappen und Blenden zur Verfügung. Auch die Innengestaltung erfüllt jeden Wunsch Ihrer Kunden.



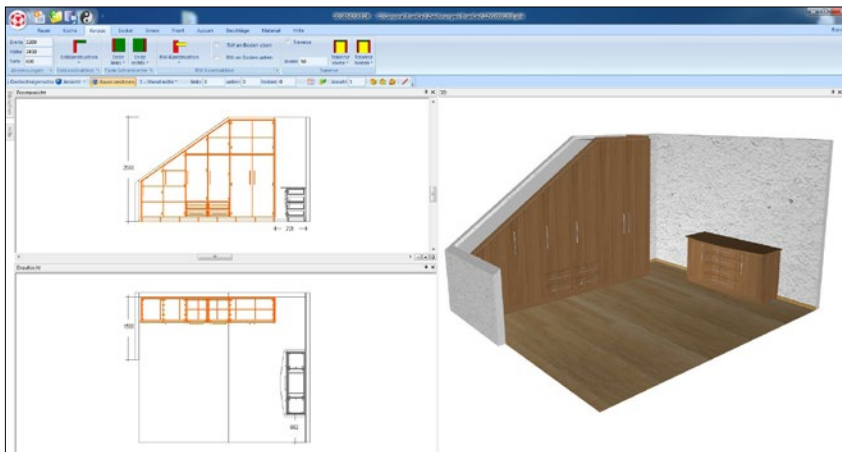
- ✓ Erweiterte Frontgestaltung
- ✓ Türen links, rechts, zweiteilig
- ✓ Glastüren
- ✓ Rahmentüren
- ✓ Schiebetüren
- ✓ Falttüren
- ✓ Rolladen
- ✓ Auszüge
- ✓ Schubkästen
- ✓ Hängeregister
- ✓ Klappen
- ✓ Faltklappen
- ✓ Für einen schönen Anblick.

- ✓ Innenraumaufteilung
- ✓ Mittelseiten
- ✓ Konstruktionsböden
- ✓ Einlegeböden
- ✓ Zwischenböden
- ✓ Glasböden
- ✓ Kleiderstangen
- ✓ Kleiderlifte
- ✓ Innenschubkästen
- ✓ Englische Züge
- ✓ Wäschekörbe
- ✓ Schuhauszüge
- ✓ Für die optimale Ausnutzung.

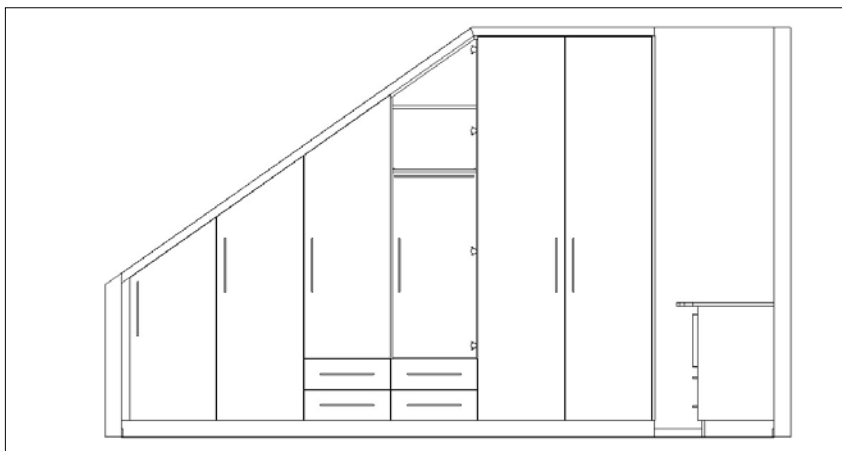
Konstruieren

Konstruktion für den Möbelbau

Stimmen Sie jedes Möbel ganz individuell auf die vorgegebenen Raumsituationen ab. Damit Ihr Kunde sofort erkennt, dass sich sein neues Möbel harmonisch in seinen Wohnbereich einfügt.



- ✓ Seitenaufteilung
- ✓ durchgehend, zwischenschlagend
- ✓ einfache, doppelte Mittelseite
- ✓ mit oder ohne Stollen
- ✓ gerade, rund oder schräg
- ✓ So, wie Sie fertigen.



- ✓ Sockelgestaltung
- ✓ ohne Sockel
- ✓ zwischen den Seiten
- ✓ unter dem Korpus
- ✓ Sockelgestell
- ✓ Sockelplatte
- ✓ Je nach Anforderung.

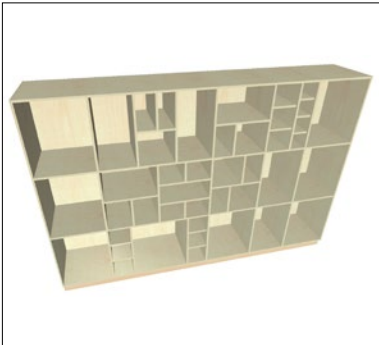


- ✓ Beliebig präsentieren
- ✓ nach Ihren Vorstellungen
- ✓ skizziert
- ✓ fotorealistisch
- ✓ Für den sicheren Auftrag.

Präsentieren

Möbelplanung

Planen Sie einfach einzelne Möbel oder gestalten Sie ganze Wohnsituationen. Unterstützen Sie das Vorstellungsvermögen Ihres Kunden für schnellere Entscheidungen.



- ✓ Schnell und einfach präsentieren
- ✓ mit vielfältigen Oberflächen
- ✓ aus jeder Perspektive
- ✓ Leichter zum Auftrag.

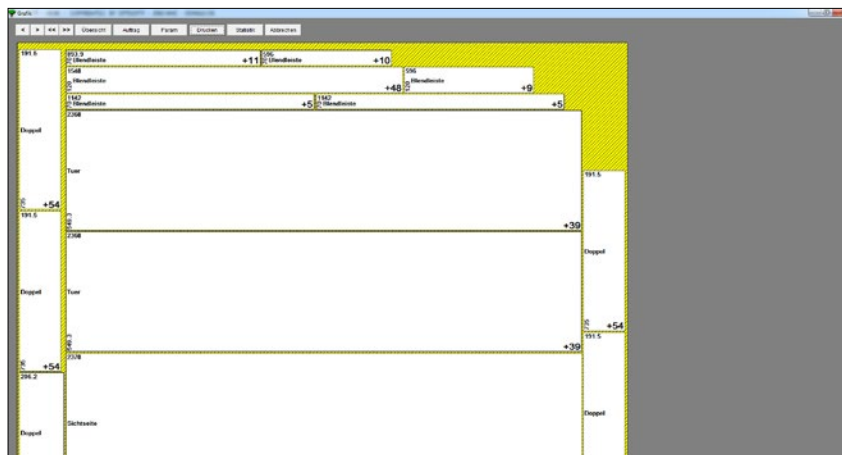
Fertigen

Fertigung in der eigenen Werkstatt oder Fremdfertigung

Ob Sie selber fertigen oder zukaufen, die exakten Angaben zu allen Fertigungsschritten liefern alle notwendigen Informationen von der Holzliste bis zur Zuschnittoptimierung.

	A	B	C	D	E	F	G	H	I	J	K	L	M	N
1	59	Verwendung/Netz												
2	13	K-Boden	2SPA19	19	504,0	580,0	4BUCHE01	Längs-Vorn	Quer-Links	Quer-Rechts	Belag-Oben	Belag-Unten		
3	14	K-Boden	2SPA19	19	504,0	580,0	4BUCHE01				3BUCH	3BUCH		
4	14	Seite l. schrag	2SPA19	19	617,4	600,0	4BUCHE01				3BUCH	3BUCH		
5	13	Seite l. schrag	2SPA19	19	617,4	600,0	4BUCHE01				3BUCH	3BUCH		
6	11	Seite l.	2SPA19	19	910,4	600,0	4BUCHE01				3BUCH	3BUCH		
7	11	Seite l. schrag	2SPA19	19	617,4	600,0	4BUCHE01				3BUCH	3BUCH		
8	12	Seite l. schrag	2SPA19	19	617,4	600,0	4BUCHE01				3BUCH	3BUCH		
9	13	Seite re.	2SPA19	19	1956,9	600,0	4BUCHE01				3BUCH	3BUCH		
10	15	Seite re.	2SPA19	19	2300,0	600,0	4BUCHE01				3BUCH	3BUCH		
11	12	Seite re.	2SPA19	19	1610,5	600,0	4BUCHE01				3BUCH	3BUCH		
12	14	Seite re.	2SPA19	19	2303,3	600,0	4BUCHE01				3BUCH	3BUCH		
13	11	Seite re.	2SPA19	19	1264,0	600,0	4BUCHE01				3BUCH	3BUCH		
14	24	SK mit Blende (Typ 1)	2SPA19	19	154,5	518,0	4BUCHE01	4BUCHE01	4BUCHE01	4BUCHE01	3BUCH	3BUCH		
15	23	SK mit Blende (Typ 1)	2SPA19	19	154,5	518,0	4BUCHE01	4BUCHE01	4BUCHE01	4BUCHE01	3BUCH	3BUCH		
16	1	Sockelblende	2SPA19	19	3150,0	100,0					3BUCH	3ABACH		
17	15	Tür l.	2SPA19	19	2274,0	516,0	4BUCHE01	4BUCHE01	4BUCHE01	4BUCHE01	3BUCH	3BUCH		
18	13	Tür re.	2SPA19	19	1599,7	518,0	Froform	*	*	*	3BUCH	3BUCH		
19	15	Tür re.	2SPA19	19	2274,0	516,0	4BUCHE01	4BUCHE01	4BUCHE01	4BUCHE01	3BUCH	3BUCH		
20	11	Tür re.	2SPA19	19	1226,9	509,0	Froform	*	*	*	3BUCH	3BUCH		
21	12	Tür re.	2SPA19	19	1573,3	518,0	Froform	*	*	*	3BUCH	3BUCH		
22	14	Tür re.	2SPA19	19	1948,1	518,0	Froform	*	*	*	3BUCH	3BUCH		
23	12	Rückox.	2SPAB	8	1587,6	514,0	Froform	*	*	*	3BUCH	3ABACH		
24	15	Rückox.	2SPAB	8	2270,0	1033,0					3BUCH	3ABACH		
25	13	Rückox.	2SPAB	8	1914,0	514,0	Froform	*	*	*	3BUCH	3ABACH		
26	14	Rückox.	2SPAB	8	2250,4	514,0	Froform	*	*	*	3BUCH	3ABACH		
27	11	Rückox.	2SPAB	8	1221,1	505,0	Froform	*	*	*	3BUCH	3ABACH		
28	24	SK mit Blende (Typ 1)	2SPAB	8	565,0	454,0					3BUCH	3BUCH		

- ✓ Materiallisten
- ✓ mit Kanten, Belägen und Furnier
- ✓ Maße und Mengen
- ✓ Damit alles genau passt.



- ✓ Zuschnittoptimierung im Detail
- ✓ Definition der Trägerplatte
- ✓ Berücksichtigung von Restplatten
- ✓ Etiketten mit Bauteilinfo
- ✓ Zeit sparen beim Zuschnitt.

Service

Hotline - 7 Tage in der Woche

Täglich von 7.00 bis 19.00 Uhr, auch am Wochenende, sind wir für Sie da. Unsere Techniker sind gelernte Tischler und Schreiner und kennen sich in der Software und in Ihrem Handwerk aus.



- ✓ Sieben Tage die Woche
- ✓ von 07.00 bis 19.00 Uhr
- ✓ Gebührenfrei anrufen
- ✓ Damit Sie arbeiten können.

Schulung - so oft Sie wollen

Zweitägige Seminare sorgen dafür, dass Sie schnell mit der Software arbeiten können. Zu speziellen Themen gibt es zahlreiche Seminare im Internet.



- ✓ Schulung, so oft Sie wollen
- ✓ an drei Schulungsstandorten
- ✓ und für jeden ein eigener PC
- ✓ Für einen schnellen Start.

Stets aktuelle Software

Unsere speziell auf Sie zugeschnittene Software erweitern wir ständig. Alle Neuerungen erhalten Sie als Update einfach und schnell per Internet oder auf DVD.



- ✓ Updates und Upgrades
- ✓ per Post und per Internet
- ✓ inkl. Installationservice
- ✓ Damit Sie sofort profitieren.